

GA20000

Резервные Бытовые Газовые Генераторы



Газовые генераторы с воздушным охлаждением

ХАРАКТЕРИСТИКИ

- Двигатель GENERAC G-FORCE OHV
- Топливо: Природный газ или Пропан
- Electronic Governor
- Шумопоглощающий алюминиевый кожух
- Технология True Power™
- Two Line LCD Multilingual Digital Evolution™ Controller
- System Status & Maintenance Interval LED Indicators
- Flexible Fuel Line Connector
- Wi-Fi communications standard
- Free Mobile Link™ Wi-Fi Remote Monitoring through App
- Гарантия 5 лет

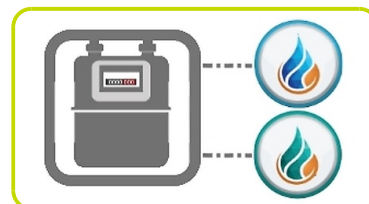


AUTOMATIC BACKUP POWER GENERATORS

Compatible with LTS Load Transfer Switches (Accessory)

PERFORMANCE

Резервная мощность (Сжиженный Пропан)	VA	20000
Резервная мощность (Природный газ)	VA	17000
Частота	Hz	50
Напряжение	V	400
фаза и подключение		3
Коэф мощности	cos φ	0.8



Максимальные значения мощности и тока подвержены такими факторами, как содержанием топлива БТЕ / МДж, температурой окружающей среды, высотой, мощностью и состоянием двигателя и т. д. Максимальная мощность уменьшается примерно на 3,5 процента для каждых 305 метров над уровнем моря; а также будет уменьшаться примерно на 1 процент за каждые 6° C выше 16° C.

Характеристики двигателя

Двигатель, производитель	Generac	
Модель компонента	G-FORCE 1000 SERIES	
Тип	OHV	
Двигатель, система охлаждения	Воздух	
Количество цилиндров и расположение	2 V-образно	
Объем	см ³	999
Коэффициент сжатия	9.5:1	
Система запуска	Электрический	
Электроцепь	V	12
Регулятор оборотов	Электронный	
рабочая скорость-номинальная	rpm	3000
Емкость масла	l	1.8
топливо	Природный газ или Сжиженный пропан	
• Природный газ: Потребление при 50% нагрузке	м ³ /h	4.50
• Природный газ: Потребление при 100% нагрузке	м ³ /h	7.02
• Пропан: Потребление при 50% нагрузке	l/h	6.83
• Пропан: Потребление при 100% нагрузке	l/h	10.86

Примечание: Топливная труба должна быть рассчитана на полную нагрузку. Требуемое давление топлива на входе в генератор во всех диапазонах нагрузок 3,5-7 дюймов водяного столба (7-13 мм ртутного столба) для природного газа, 10-12 дюймов водяного столба (19-22 мм ртутного столба) для пропана.

Описание альтернатора

Частота	Hz	50
Система регулировки напряжения	AVR	
фазы	3	
Полюсов	2	

электрические данные

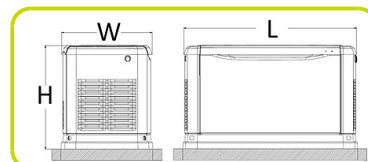
MAX ток (Сжиженный пропан)	A	28.87
MAX ток (Природный газ)	A	24.54
Размер автоматического выключателя	A	32

Габаритные размеры

Длина	(L) mm	1232
ширина	(W) mm	648
высота	(H) mm	733
Сухой Вес	Kg	220

Уровень шума

Гарантированный шума уровень (LWA)	dBA	95
Уровень звукового давления при 7 mt	dB(A)	67
В режиме тестирования	dB(A)	60



Двигатель

- Generac G- Force design: максимизирует "дыхание" двигателя для повышения эффективности использования топлива. Платовое хонингование стен цилиндров и плазменная обработка молибденовых колец позволяет двигателю работать на более холодных режимах, уменьшая потребление масла, что приводит к увеличению срока службы двигателя.
- Стены чугунного цилиндра "Spin-lok": жесткая конструкция и повышенная долговечность обеспечивают долгий срок службы двигателя.
- Электронное зажигание / искра: эти функции объединяются, чтобы обеспечить плавный и быстрый запуск каждый раз.
- Система смазки под полным давлением: смазка под давлением для всех жизненно важных узлов двигателя означает лучшую производительность, меньшее техническое обслуживание и более длительный срок службы двигателя. В настоящее время интервал замены масла раз в 2 года или 200 часов работы.
- Система отключения по низкому давлению масла: защита предотвращает катастрофические повреждения двигателя из-за низкого уровня масла.
- Отключение при высокой температуре: предотвращает повреждение из-за перегрева.

Генератор

- Вращающееся поле: позволяет использовать меньший, легкий блок, который работает на 25% эффективнее.
- Скошенный статор: обеспечивает плавный выходной сигнал для совместимости с электронным оборудованием.
- Изменяемое фазовое возбуждение: максимизирует способность запуска двигателя.
- Автоматическое регулирование напряжения: регулирует выходное напряжение до $\pm 1\%$, предотвращает повреждение пиков напряжения.
- Технология True Power: менее 6% гармонических искажений (THD).

Контрольная панель Evolution™

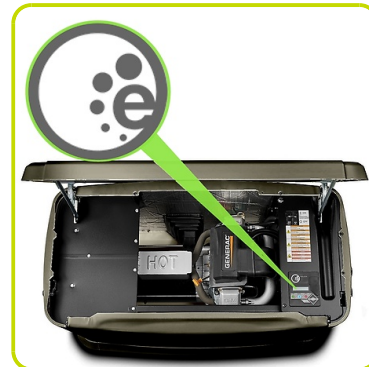
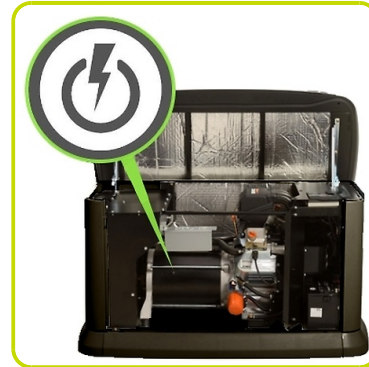
- Кнопки Auto/Manual/Off подсвечиваются: позволяют выбрать режим работы и обеспечивает легкую индикацию состояния в любое время.
- Герметичные, поднятые кнопки: гладкий, устойчивый к погодным условиям пользовательский интерфейс для программирования и операций.
- Отслеживает напряжение в сети: постоянно контролирует напряжение в сети, имеет уставки 65%, 80% срабатывания от стандартного напряжения.
- Задержка прерывания работы: предотвращает неприятные пуски двигателя, регулируемые на 2-1500 секунд от заводской настройки по умолчанию 5 секунд.
- Разгон двигателя: обеспечивает готовность двигателя к нагрузке, заданное значение 5 сек.
- Охлаждение двигателя: позволяет двигателю остывать до выключения, заданное значение 1 мин.
- Программируемое семидневное тестирование: управляет двигателем для предотвращения сушки масляного уплотнения и повреждения от перебоев в подаче электроэнергии, запускает генератор на 5 мин каждую неделю. Также предлагает выбираемую установку для еженедельного или ежемесячного тестирования, обеспечивающей гибкость и потенциально меньшее потребление топлива для владельца.
- Умное зарядное устройство обеспечивает заряд батареи только при необходимости, с различной скоростью в зависимости от температуры окружающей среды. Совместим со свинцовыми кислотными и батареями типа AGM.
- Главный выключатель защищает генератор от перегрузки.
- Электронный регулятор поддерживает постоянную частоту 50 Гц.
- Подключение через Wi-Fi .

Корпус

- Алюминиевый всепогодный кожух. Шумозащитный изолированный кожух обеспечивает тихую работу и защиту от природных осадков, выдерживая скорость ветра до 240 км в час.
- Закрытый глушитель. Тихий глушитель установлен внутри устройства для предотвращения ожогов.
- Маленький, компактный кожух. Благодаря стильному дизайну, может быть установлен рядом с домом.

Монтаж и установка

- Гибкий разъем топливной магистрали 305мм поглощает вибрацию генератора при подключении к жесткой газовой трубе.
- Монтажное основание генератора: комплексная конструкция предотвращает просадку генератора при размещении на основании из щебня.
- Интегральная ловушка для осадков предотвращает попадание частиц и влаги в регулятор топлива и двигатель, продлевая срок службы генератора.



Панель управления

Цифровая панель управления Evolution™

Точный контроль за всеми системами генератора, обеспечивает чистую и стабильную электрическую мощность. ЖК-экран с подсветкой и автоматической регулировкой контраста, для удобного просмотра в изменяющихся условиях.

Кнопки режимов:

- Auto/Manual/Off

Программные функции и защита:

- Сообщения о готовности к запуску / необходимости обслуживания
- Индикация времени работы двигателя
- Программируемая задержка запуска
- Индикация потери напряжения / Возврат к сетевому питанию
- Предупреждения об ошибке с указанием неисправности.
- Журналы запуска / тревоги / обслуживания (50 событий)
- Последовательность запуска двигателя (циклический режим: 16 секунд, 7 попыток, максимальная продолжительность 90 секунд).
- Умное зарядное устройство
- Предупреждение о неисправности / отсутствии заряда аккумулятора
- Низкий уровень заряда батареи / проблемы с батареей и индикация состояния аккумулятора
- Автоматическое регулирование напряжения с защитой от перегрузки и пониженного напряжения
- Защита от перегрузки по току / перегрузке / ступенчатой перегрузке
- Предотвращение безопасности предохранителей
- Автоматическое понижение давления масла / индикация высокой температуры масла
- Индикация ошибок Overcrank / Oververspeed.
- Высокая температура двигателя
- Внутренняя неисправность / неправильная защита проводки
- Общая внешняя неисправность
- Модернизированное программное обеспечение
- Wi-Fi MOBILE LINK™
- Автоматический выключатель



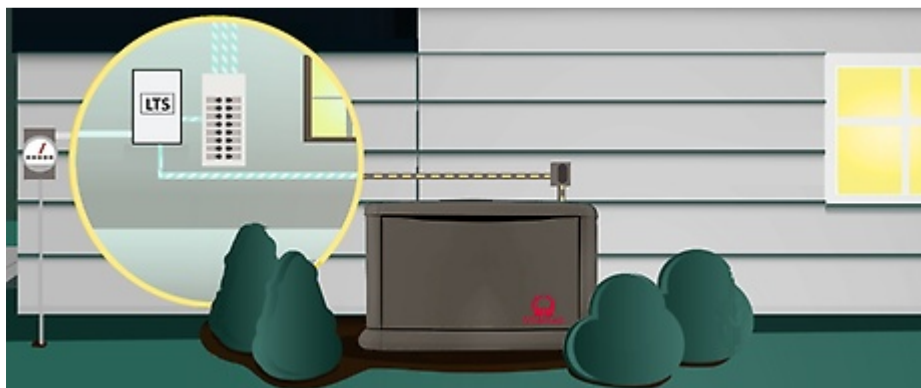
АВТОМАТИЧЕСКИЕ РЕЗЕРВНЫЕ ГАЗОВЫЕ ГЕНЕРАТОРЫ

- Совместим с переключателями нагрузки LTS (опционально)

LTS - панель переключения нагрузки поставляется отдельно - Accessories

Панель переключения нагрузки (LTS) управляет переключением источника питания между генератором и сетью в автоматическом режиме, гарантируя подачу нагрузки в течение короткого периода времени.

Она состоит из автономного шкафа, который может быть установлен отдельно от генераторной установки. Логическое управление переключением питания осуществляется с помощью автоматической панель управления, установленной в генераторной установке, поэтому на панели LTS не требуется отдельное логическое устройство.



ДОСТУПНЫЕ АКСЕССУАРЫ

Подогрев масляного фильтра (одевается сверху)		✓
Подогрев аккумуляторной батареи		✓
Комплект накладок на основание генератора		✓
Комплект обслуживания		✓
Тележка для перемещения генератора		✓
Расширенная гарантия	Лет	5+5

