

Модель:

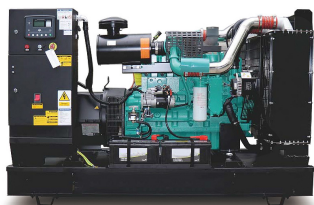
160CG

Промышленная газопоршневая генераторная установка

1500 об/мин – 50Гц
3-ФАЗНАЯ - 400В/230В
Газопоршневой двигатель
Жидкостное охлаждение



ОТКРЫТОЕ ИСПОЛНЕНИЕ



В ШУМОЗАЩИТНОМ КОЖУХЕ



КОМПЛЕКТАЦИЯ:

- Промышленный двигатель жидкостного охлаждения CUMMINS
- Генератор переменного тока (класс защиты IP23, класс изоляции H/H)
- Электронная панель управления DeepSea DSE7320 для работы в автоматическом режиме
- Автомат защиты генератора
- Аккумуляторная батарея
- Электрический подогреватель ОЖ
- Автоматическая система подкачки масла с расходным масляком
- Статическое зарядное устройство АКБ
- Стальная опорная рама с интегрированным радиатором
- Индустриальный глушитель (для ДГУ открытого исполнения)
- Газовая линейка с запорной арматурой
- Заправка ОЖ и маслом, проведение заводских испытаний под нагрузкой

ОСНОВНАЯ МОЩНОСТЬ (PRP)		РЕЗЕРВНАЯ МОЩНОСТЬ (ESP)	
кВА	кВт	кВА	кВт
163	130	177	142

ОСНОВНЫЕ ДАННЫЕ

Двигатель	Cummins 6CTAA8.3G
Альтернатор	LeroySomer LSA44.3 L12
Напряжение	400/230 В
Частота	1500 об/мин – 50 Гц
Охлаждение двигателя	Жидкостное
Регулятор оборотов	Электронный
Расход топлива (75%)	33,6 куб.м/ч
Регулятор напряжения	A.V.R.
Пульт управления	DSE7320

ГАБАРИТЫ И ВЕС

ИСПОЛНЕНИЕ	ОТКРЫТОЕ	КОЖУХ
Длина, мм	2450	3800
Ширина, мм	1025	1350
Высота, мм	1480	1950
Вес, кг	1450	2050

PRP - мощность генераторного агрегата при работе на переменную нагрузку без ограничения времени работы. Перегрузочная способность составляет 10 % в течение одного часа через каждые 12 часов непрерывной работы. Средний коэффициент загрузки за 24 часа работы составляет <70 %.

ESP - это резервная мощность, которую агрегат может развивать при работе на изменяющуюся электрическую нагрузку во время перебоев в подаче электроэнергии, при этом не допускается перегрузка. Средний коэффициент загрузки за 24 часа работы составляет <70 %.

Генераторы CTG соответствуют стандартам ISO 9001 и стандартам ЕС, которые включают в себя 2006/42/ЕС безопасность машин и оборудования 2006/95/ЕС Низковольтное оборудование EN 60204-1: 2006+A1: 2009, EN ISO 12100: 2010, EN ISO 13849-1: 2008, EN 12601:2010

Технические характеристики и спецификации могут быть изменены без предварительного уведомления.

РАСШИРЕННЫЕ ДАННЫЕ

<p style="writing-mode: vertical-rl; transform: rotate(180deg);">ДВИГАТЕЛЬ</p>	<p>Модель двигателя Топливо, рабочее давление Расположение цилиндров Количество цилиндров Система подачи воздуха Степень сжатия Диаметр и ход поршня Объем двигателя Регулятор оборотов Частота оборотов Расход топлива 100%-75%-50% Напряжение питания Тип охлаждения Объем системы охлаждения Минимальный объем масла (поддон+фильтры)</p>	<p>CUMMINS 6CTAA8.3G метан, 4-10 кПа в ряд 6 турбонаддув 10:1 114x135 мм 8,3 л электронный 1500 об/мин 42,5 – 33,6 – 23,8 куб.м/ч 24 В жидкостное 45 л 23,8 л</p>
<p style="writing-mode: vertical-rl; transform: rotate(180deg);">ГЕНЕРАТОР</p>	<p>Модель Количество полюсов Тип соединения Класс изоляции Класс защиты Система возбуждения Регулятор напряжения</p>	<p>LeroySomer LSA44.3 L12 4 звезда H IP23 самовозбуждение R250</p>
<p style="writing-mode: vertical-rl; transform: rotate(180deg);">КОНТРОЛЛЕР УПРАВЛЕНИЯ</p>	<p>Модель Режимы работы MANUAL/AUTO Графический дисплей, кнопки управления, световые индикаторы Защита IP65 (передняя панель) Условия эксплуатации: t=-20С ÷ +70С, влажность 95% без образования конденсата. Вибрация: 5-25Гц, ±1,6мм; 5-100Гц, a=4g. Ударные воздействия: a=500 м/с². Настройка параметров через ПК Настраиваемые аналоговые и цифровые входы и выходы Защита установки посредством предупреждения о неисправности или аварийного останова Контроль параметров генераторной установки Контроль срабатывания автомата ввода резерва Интерфейс RS-232, USB Счетчик часов наработки, 3 таймера технического обслуживания Журнал событий до 500 записей Возможность интернет доступа с использованием ETHERNET/4G, MODBUS TCP/RTU, SNMP v1/v2c (опция), SMS и электронные письма, поддержка удаленной связи (AirGate2.0, WebSupervisor) Пользовательские настройки и средства защиты, управление доступом пользователей Поддержка 5 языков</p>	<p>DeepSea DSE7320</p> 